

Dieses Material ist urheberrechtlich geschützt. Die Rechteinhaberin ist die Westfälische Wilhelms-Universität Münster. Das Material darf für nicht kommerzielle Unterrichtszwecke an Schulen vervielfältigt (§ 16 UrhG) und verbreitet (§ 17 UrhG) werden. Sie wollen das Material darüber hinaus nutzen? Kontaktieren Sie uns hierzu gern: constanze.bartsch@uni-muenster.de

Gestaltung: Gianluca Scigliano

Im Weltraum ist der Druck anders als auf der Erde. Daher können Menschen im Weltraum nur mit Hilfsmitteln atmen.

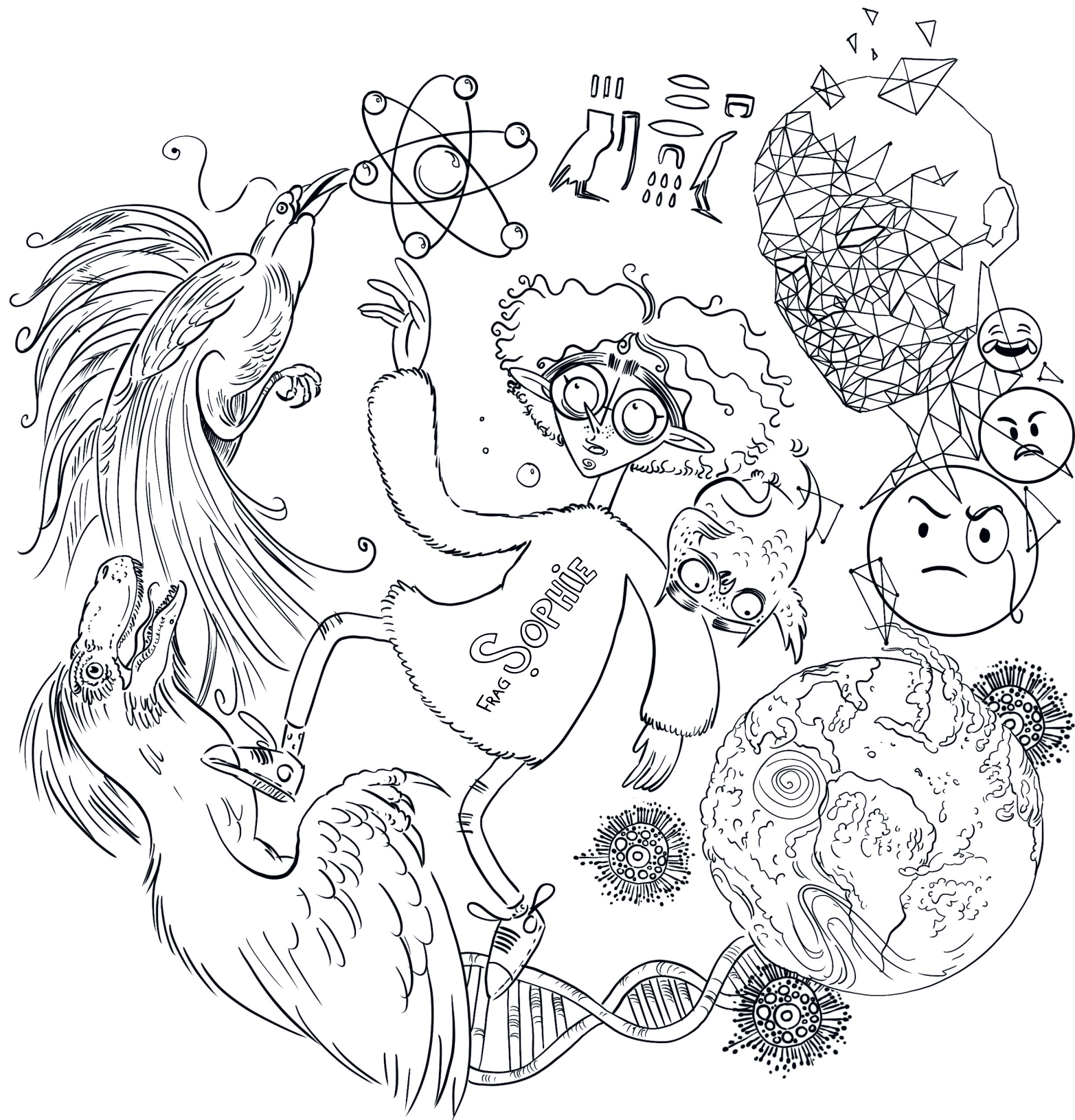
Aber auch im Weltraum gibt es Sauerstoff. Er wird im Inneren von Sternen gebildet. Mehr Infos findest du auf www.frag-sophie

FRAG SOPHIE

Albert Einstein war ein deutscher Wissenschaftler und lebte von 1879 bis 1955. Er ist weltweit einer der wichtigsten theoretischen Physiker. Besonders bekannt ist seine „Relativitätstheorie“. Ohne Einstein würden z.B. Fernseher nicht funktionieren. Mehr Infos findest du auf www.frag-sophie.de



Entdecke das Universum der Wissenschaften mit Sophie!
Mehr Infos findest du unter www.frag-sophie.de



Dieses Material ist urheberrechtlich geschützt. Die Rechteinhaberin ist die Westfälische Wilhelms-Universität Münster. Das Material darf für nicht kommerzielle Unterrichtszwecke an Schulen vervielfältigt (§ 16 UrhG) und verbreitet (§ 17 UrhG) werden. Sie wollen das Material darüber hinaus nutzen? Kontaktieren Sie uns hierzu gern: constanze.bartsch@uni-muenster.de